

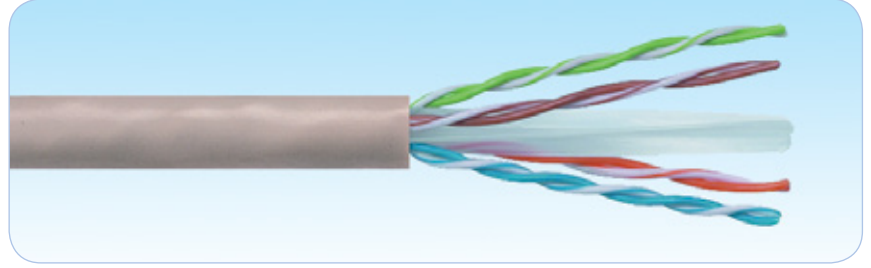
Açıklama

HCS DataLink 250E UTP kablo serisi; 100 Ohm empedansta, yatay yapısal kablolama sistemleri için kullanılmakta olan 4 ve 8 perli U/UTP kabloları kapsamaktadır. Tüm DataLink 250E serisi Kategori 6 kablolar, ANSI/TIA/568-C.2 ve IEC 61156-5 standardının gereksinimlerinin çok üzerinde bir performans sergilemektedir.

Uygulamalar

HCS DataLink 250E UTP yatay kablolar, ilgili tüm LAN uygulamalarını aşağıdaki protokoller de dahil olmak üzere desteklemektedir:

- ☑ 100BASE-T Gigabit Ethernet
- ☑ ATM 155
- ☑ TP-PMD
- ☑ 100BASE-T Fast Ethernet
- ☑ 100BASE-T2
- ☑ 100BASE-T4
- ☑ 100BASE-TX
- ☑ Token Ring 100 Mbps
- ☑ ATM 52
- ☑ ATM 25
- ☑ 10BASE-T Ethernet
- ☑ Token Ring 4 Mbps ve 16 Mbps
- ☑ Broadband ve Baseband Video
- ☑ ISDN Basic ve Primary Access
- ☑ 1BASE-5 Starlan
- ☑ ISALAN
- ☑ ITU V.21 ve X.11



Nitelikler ve Onaylar

HCS DataLink 250E UTP yatay kablolar aşağıdaki standartlara göre tamamen test edilip onaylanmıştır:

- ➔ ANSI/TIA/568-C.2
- ➔ IEC 61156-5 (ISO/IEC-11801 2nci Versiyon).
- ➔ CENELEC EN 50288-5

Belirleyici Özellikler

- ➔ Sevkiyat öncesi her makara veya kutu kablonun tek tek test edilmesi - En üst düzey kalite güvencesini sağlar.
- ➔ Olağanüstü malzeme özellikleri ve kablo dizaynı - Benzersiz Century™ Ömür Boyu Garanti sağlar.
- ➔ Yüksek ACR değerleri - Tüm uygulamalarda en düşük veri kaybı oranını sağlar.
- ➔ Oldukça yüksek per dengesini - Kablodan dışarı sızan ışımayı minimize, gürültü bağımlılığını maksimize ederek mükemmel Elektro Manyetik Uyumluluk (EMC) sağlar.
- ➔ Benzersiz per yayma dizaynı - Perler arasındaki sinyal gecikmesini minimize eder.
- ➔ Kolay anlaşılabilen ve ayırdedilebilir renk kodlaması - Perlerin kolayca ayrıştırılabilmesini sağlar ve kablonun sonlandırılmasını kolaylaştırır.
- ➔ Aşağı doğru azalan ardışık metraj bilgisi - Kolay stok ve kablo kalan miktarı takibi sağlar.
- ➔ Pürüzsüz ve rijit dış kılıf - Kablonun kutusundan kolay ve hızlı çekilmesi ve kurulmasına yardımcı olur.
- ➔ Metraj bilgisinde yer alan parti numarası - Kabloya ait test sonucuna veri tabanımızdan ulaşılmasını sağlar.
- ➔ Oldukça geniş ürün yelpazesi - En son teknoloji ürünü tüm kablo konstrüksiyonlarını mevcut kılar.
- ➔ Alternatifli paketleme imkanı - Kablonun en verimli kullanılması ve atık kablo oranının en az olmasını sağlar.
- ➔ Benzersiz DoubleSafe™ Kalite Güvence Programı - Ürün iade oranının minimize edilmesini sağlar.

FİZİKSEL VE MEKANİK ÖZELLİKLER

4 adet renk kodlu, folyosuz bükümlü per yıldız şeklinde seperatör etrafında kablolanmış ve kılıflanmıştır.

Siamese (Fig-8) kablolar, iki özdeş 4 perli kablonun "fermuar" şeklinde birleştirilmesiyle imal edilmektedirler. Kabloların bir tanesinde dış kılıf üzerinde yer alan çıkıntı ile kablonun sonlandırma yapılırken doğru tarafa sonlandırılması sağlanmış olur.

| | |
|--|---|
| Temel İletken | Katı, 23AWG, tavlı çıplak bakır. |
| İzolasyon | Polyolefin |
| İzole İletken Sayısı | 8, bükülmüş 4 per halinde (Fig-8 kablolarda 16 izole iletken, 8 per halinde) |
| Perlerin Renk Kodları | Mavi x Beyaz/Mavi, Turuncu x Beyaz/Turuncu, Yeşil x Beyaz/Yeşil, Kahverengi x Beyaz/Kahverengi. |
| Şeffaf Bant Kaplama | Yok. |
| Folyo | Yok. |
| Topraklama teli | Yok. |
| Dış Kılıf | LSOH (Halogen free) alev geciktirmeli veya PVC bileşen. |
| Standart Dış Kılıf Rengi | Açık Gri RAL 7035. İstenirse diğer renkler mevcuttur. |
| Standart Kablo Yazı Bilgisi | HCS Ürün kodu, kablo tanımlaması, metraj bilgisi ve parti numarası. |
| Çekme Kuvveti | 50 N/mm ² maks. |
| Bükülme Yarıçapı (Kurulum (Kısa Dönem)) | 8xKablo Dış Çapı (mm). |
| Bükülme Yarıçapı (Kullanım (Uzun Dönem)) | 4xKablo Dış Çapı (mm). |
| Depolama Sıcaklığı | -20 / +80C |
| Çalışma Sıcaklığı | -20 / +60C |
| Kurulum (Enstelasyon) Sıcaklığı | 0 / +50C |
| Alev Testi | IEC 60332-1, IEC 60332-3-24 veya IEC 60332-3-25 |
| İletken Kesiti Testi: | UL 444. |
| LSOH Kablolarda Halojen Miktarı | İhmal Edilebilir. |